

	<i>Plan communal de Sauvegarde</i>	
	CARTOGRAPHIE	2026

CARTOGRAPHIE

Liste des cartes :

- Scan 25 IGN
- Risque inondation
- Risque feu de forêt
- Porter à connaissance minier (étude Géoderis)
- Risque transport de matières dangereuses par route
- Risque transport de matières dangereuses par canalisation

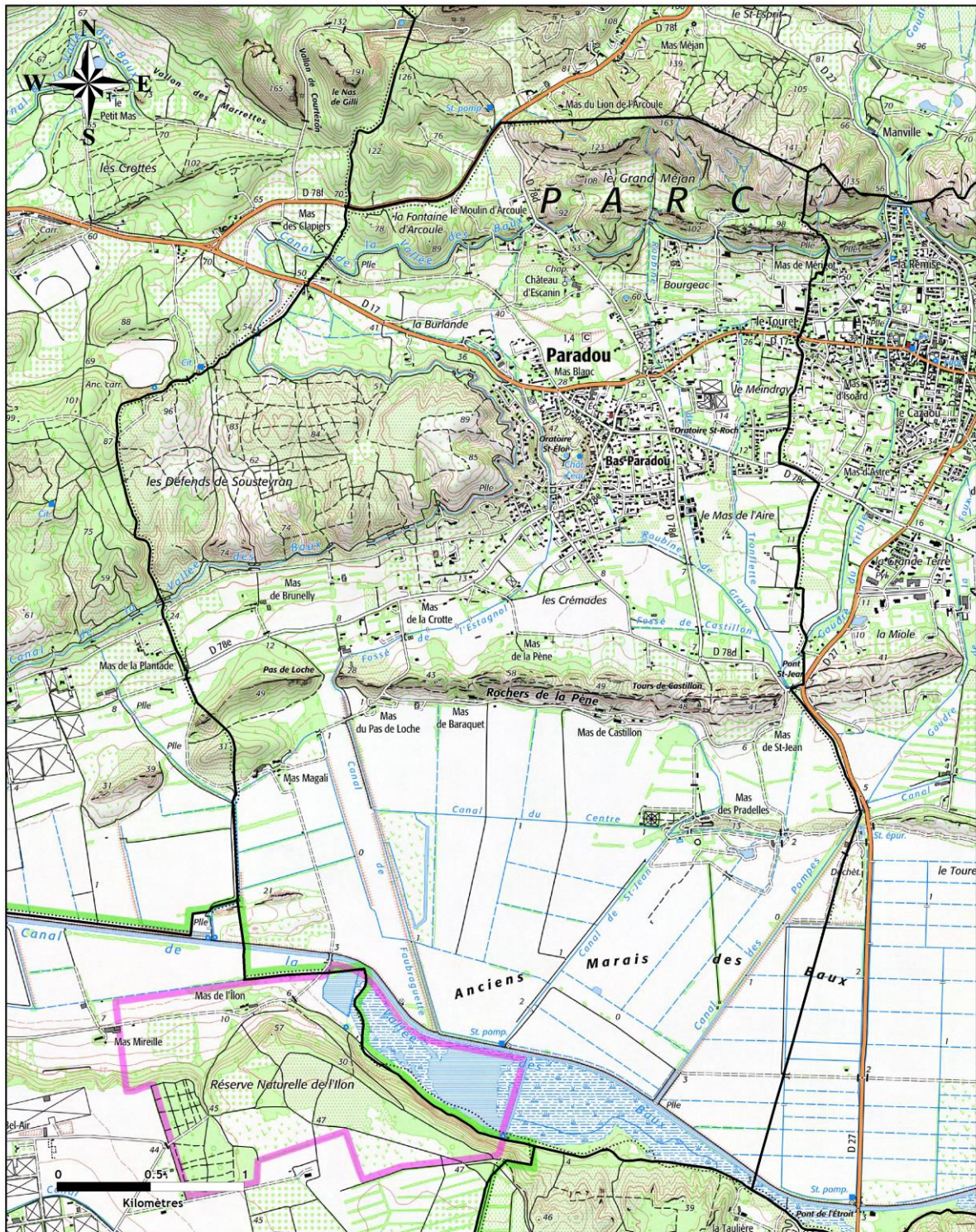
Données de population INSEE 2024 : 2 239 habitants



Plan communal de Sauvegarde

CARTOGRAPHIE

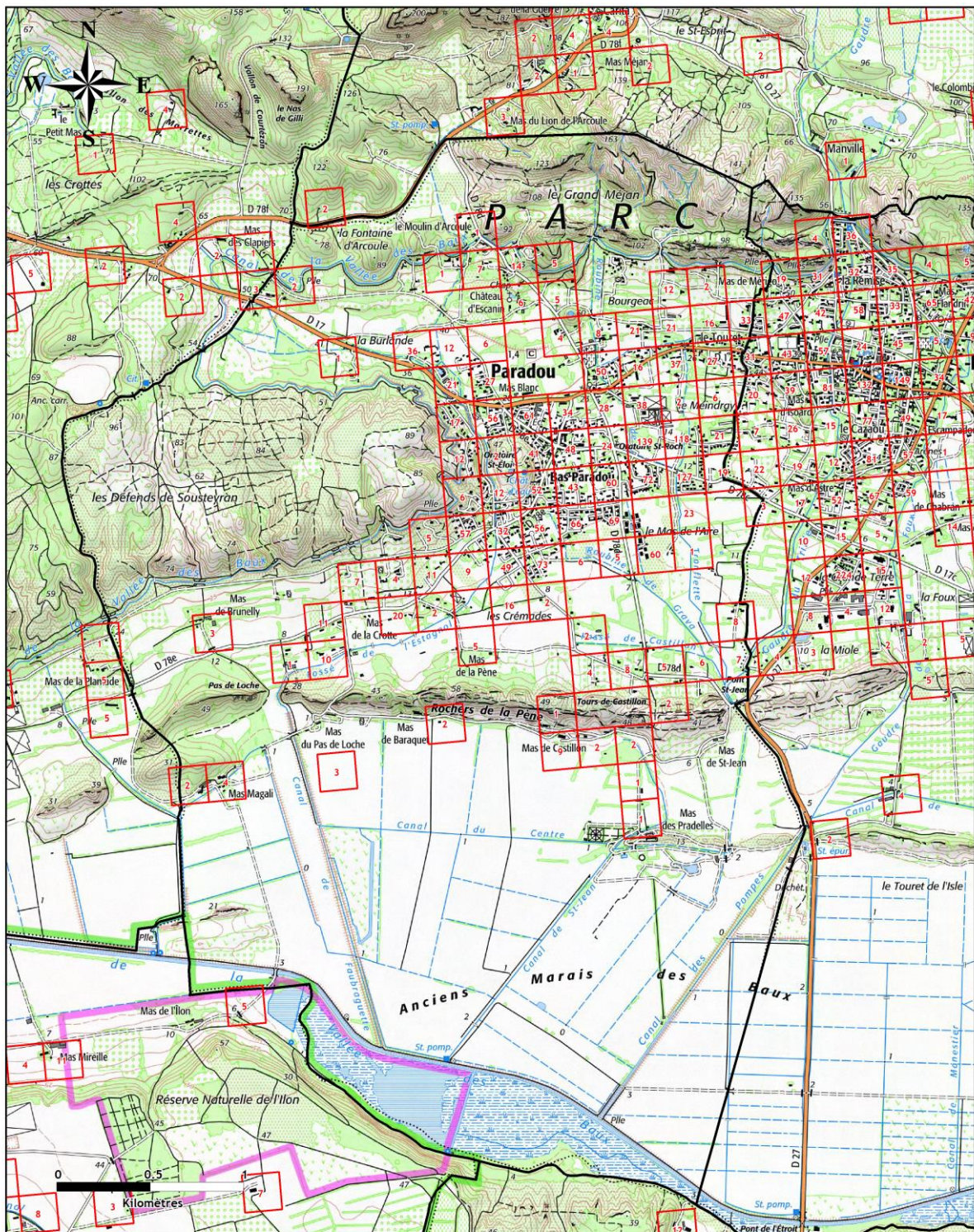
2026



INFORMATIONS

ECHELLE NUM COMMUNE : 1 : 18 000
SOURCES : SCAN 25 IGN 2018, BD TOPO 2019
© CYPRES

**COMMUNE DU
PARADOU**

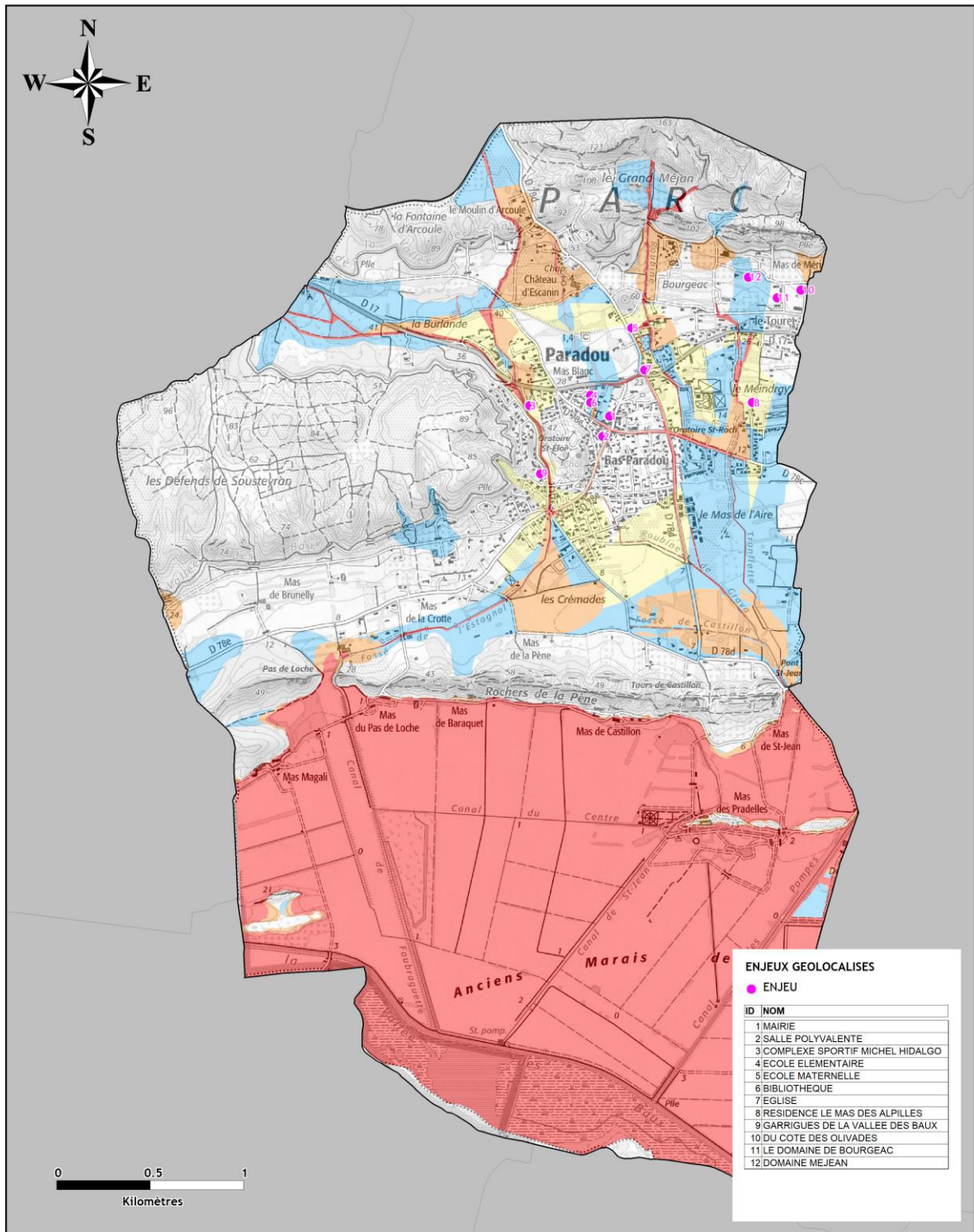


INFORMATIONS

ECHELLE NUM COMMUNE : 1 : 18 000
SOURCES : SCAN 25 IGN 2018, BD TOPO 2019,
INSEE 2015 © CYPRES, 2022

 DONNEES DE POPULATION 2015
CARROYAGE 200 M x 200 M

**COMMUNE DU
PARADOU**



INFORMATIONS

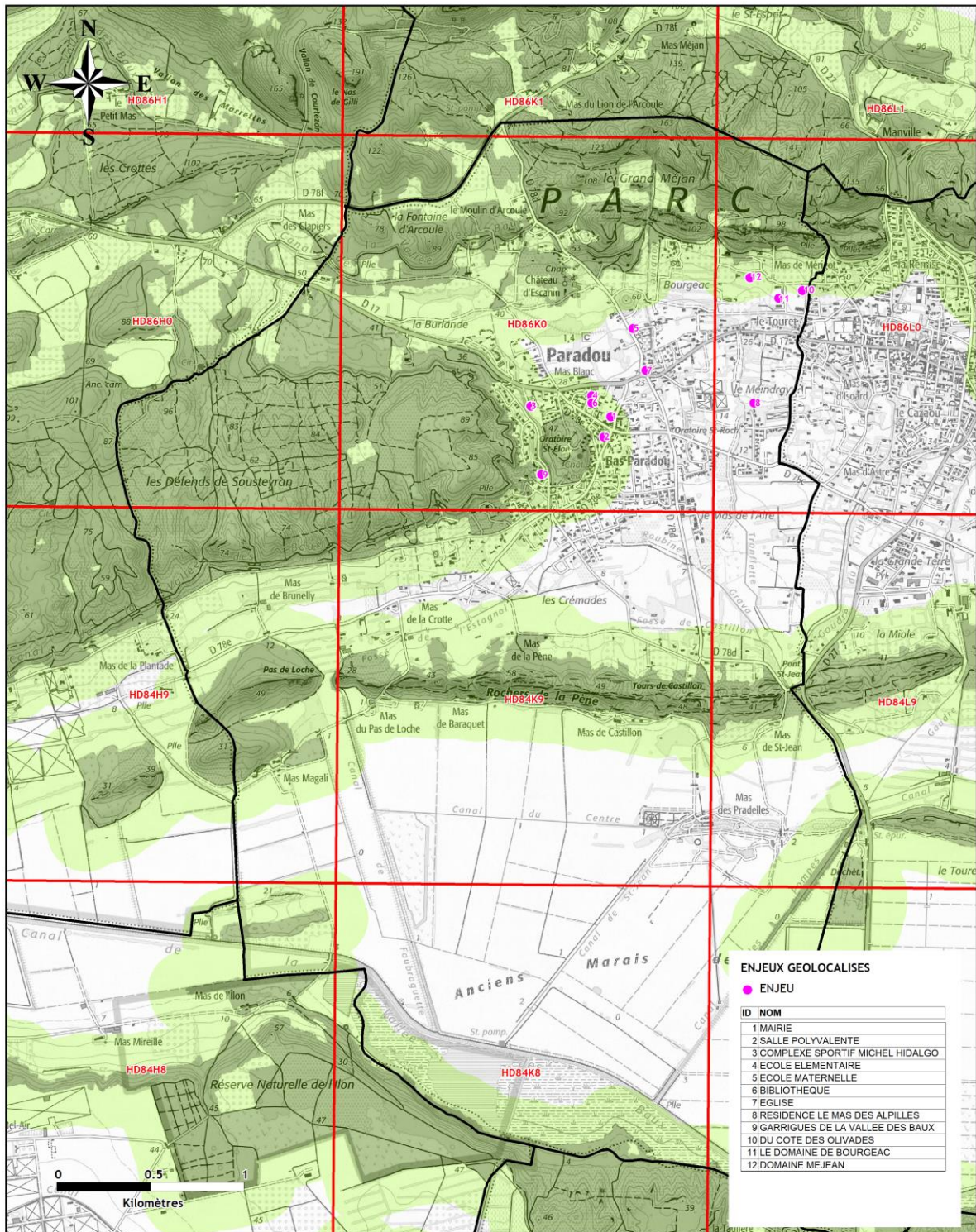
ECHELLE NUM COMMUNE : 1 : 18 000
 SOURCES : SCAN 25 IGN 2018, BD TOPO 2019
 PLU
 © CYPRES, 2022

ZONES INONDABLES

- RISQUE FORT (EN CAS DE RUPTURE DE BARRAGE)
- RISQUE FAIBLE
- RISQUE MODÉRÉ
- RISQUE RÉSIDUEL



**RISQUE
INONDATION**




INFORMATIONS

ECHELLE NUM COMMUNE : 1 : 18 000
 SOURCES : SCAN 25 IGN 2018, BD TOPO 2019
 DDTM 13
 © CYPRES, 2022

- MASSIFS EXPOSÉS
- ESPACES EXPOSÉS A MOINS DE 200 M DES MASSIFS
- CARROYAGE DFCI



**RISQUE
FEU DE FORET**

	Plan communal de Sauvegarde	
	CARTOGRAPHIE	2026


 Direction Départementale des Territoires
PREFET DES BOUCHES-DU-RHÔNE
 Direction Régionale de l'Environnement, de l'Énergie et du Climat
 Préfecture des Bouches-du-Rhône
PORTER A CONNAISSANCE MINIER (ETUDE GEODERIS)
COMMUNE DU PARADOU
CARTE DES ALEAS
PLANCHE 1/3



Légende

Aleas Effondrement généralisé

- Puits

Aleas Effondrement localisé lié aux puits

- Puits

Aleas Effondrement localisé lié aux travaux souterrains

- Puits
- Puits

Aleas Affaissement

- Puits

Aleas Erosionnement

- Puits
- Puits

Aleas Glissement

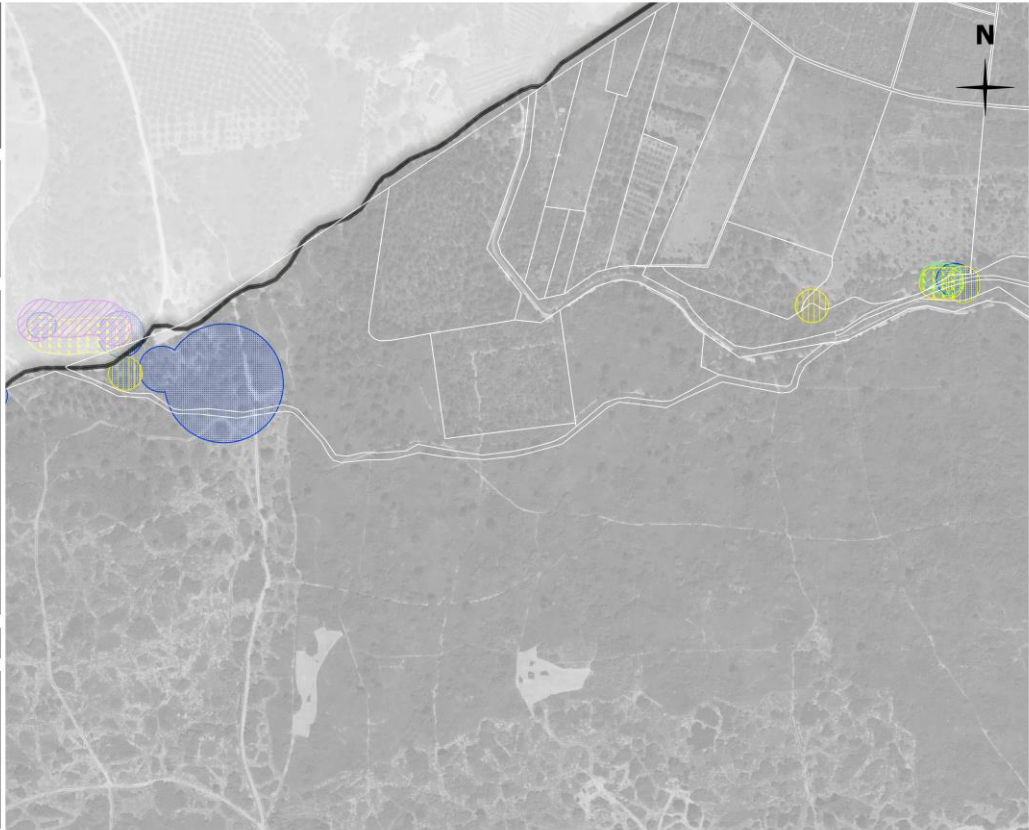
- Puits
- Puits
- Puits


Aleas Tassement

- Puits

Tous les sites des aleas cartographiés dans ce document précisent les précautions de prévention à prendre en compte dans l'ensemble des décisions d'urbanisme.

Echelle: 1/2500
 Format: A3
 Edition:
 Février 2021
 Source :
 BDOrtho®-IGN, 2017
 BDTopo®-IGN, 2018
 Parcélaria Express (PCI)®-IGN, 2020
 DREAL PACA / GEODERIS, 2011-2018
 DOTM 13, 2020

	Plan communal de Sauvegarde	
	CARTOGRAPHIE	2026


 Direction Départementale des Territoires
PREFET DES ROUCHES DU RHONE
 Direction Régionale de l'Environnement, de l'Énergie et du Climat
 Préfecture de Gard
PORTER A CONNAISSANCE MINIER (ETUDE GEODERIS)
COMMUNE DU PARADOU
CARTE DES ALEAS
 PLANCHE 2/3



Légende

Aleas Effondrement généralisé

- Puits

Aleas Effondrement localisé lié aux puits

- Puits

Aleas Effondrement localisé lié aux travaux souterrains

- Puits
- Puits

Aleas Affaissement

- Puits

Aleas Erosionnement

- Puits

Aleas Glissement

- Puits
- Puits
- Forêt


Aleas Tassement

- Puits

Tous les données des données cartographiques d'origine doivent précéder les données de prévisions à prendre en compte dans l'ensemble des décisions d'urbanisme.

Echelle: 1/2500
 Format: A3
 Edition:
 Février 2021
 Source :
 BDOrtho®-©IGN, 2017
 BDTopo®-©IGN, 2018
 Parcélaria Express (PCI)®-©IGN, 2020
 DREAL PACA / GEODERIS, 2011-2018
 DOTM 13, 2020




	Plan communal de Sauvegarde	
	CARTOGRAPHIE	2026


 Direction Départementale des Territoires
PREFET DES ROUCHES DU-PYRÉNÉE
 Direction Régionale de l'Environnement, de l'Énergie et du Climat
 Préfecture des Hautes-Pyrénées
PORTER A CONNAISSANCE MINIER (ETUDE GEODERIS)
COMMUNE DU PARADOU
CARTE DES ALEAS
PLANCHE 3/3

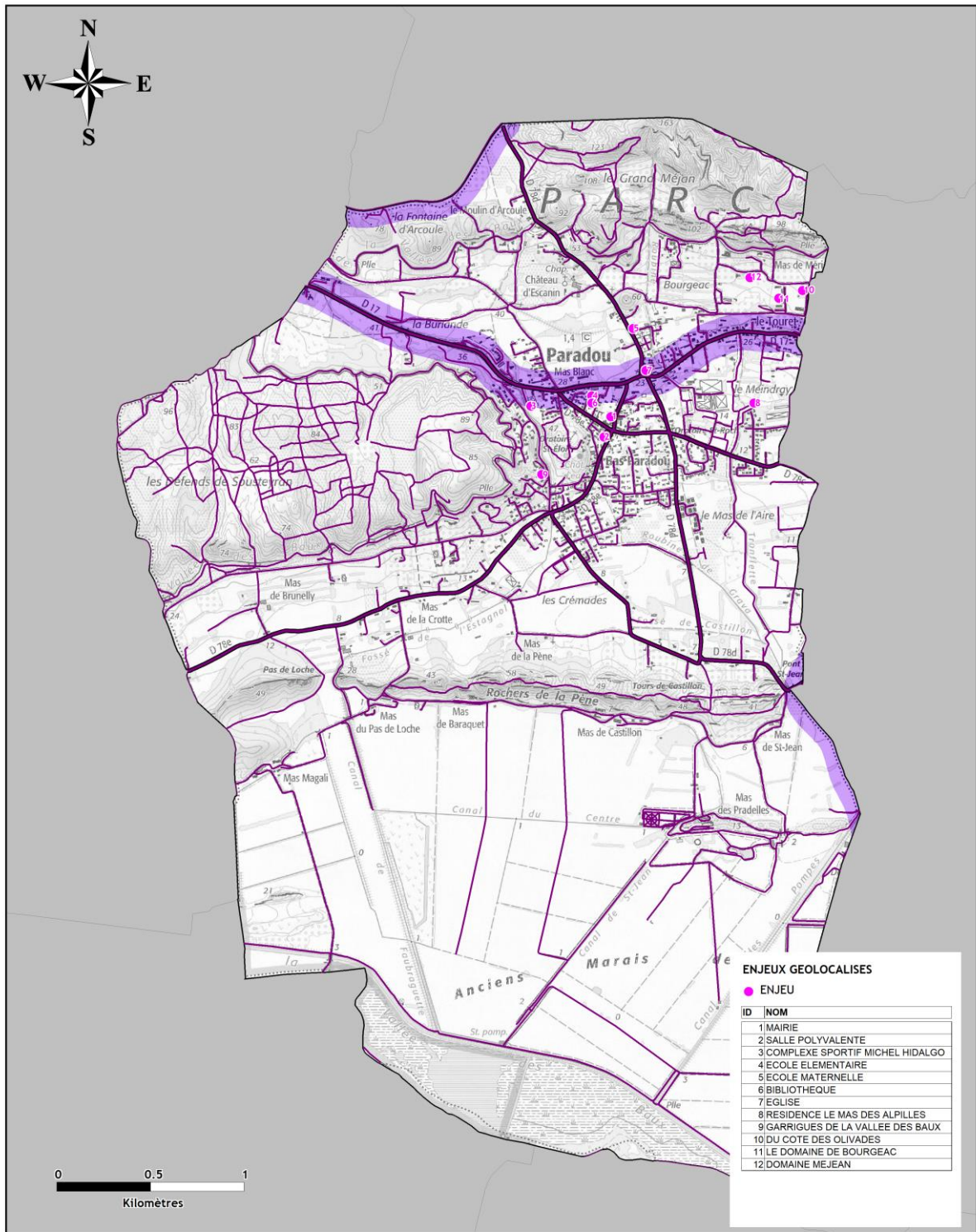


- Légende**
- Aleas Effondrement généralisé**
- Puits
- Aleas Effondrement localisé lié aux puits**
- Puits
- Aleas Effondrement localisé lié aux travaux souterrains**
- Puits
 - Puits
- Aleas Affaissement**
- Puits
- Aleas Erosionnement**
- Puits
- Aleas Glissement**
- Puits
 - Puits
 - Forêt
- Aleas Tassement**
- Puits

Sur cette carte des zones d'effondrement d'une altitude inférieure ou égale à 1000 mètres sont indiqués les puits de protection à prendre en compte dans l'ensemble des décisions d'urbanisme.

Echelle: 1/2500
 Format: A3
 Edition:
 Février 2021
 Source :
 BDOrtho®-©IGN, 2017
 BDTopo®-©IGN, 2018
 Parcélaria Express (PCI)®-©IGN, 2020
 DREAL PACA / GEODERIS, 2011-2018
 DOTM 13, 2020



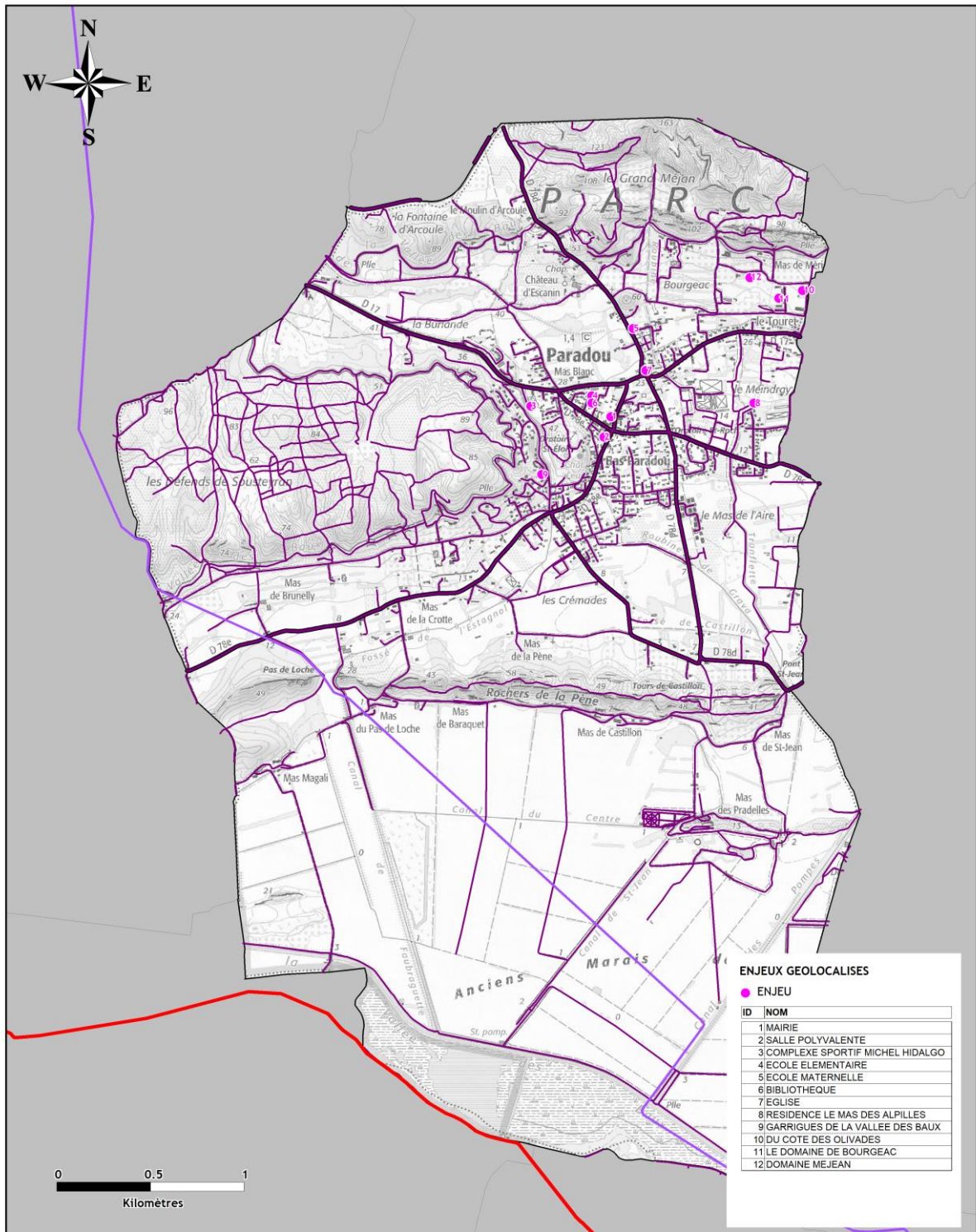
INFORMATIONS

ECHELLE NUM COMMUNE : 1 : 18 000
SOURCES : SCAN 25 IGN 2018, BD TOPO 2019
© CYPRES, 2022

- AXES ROUTIERS PRINCIPAUX
- PERIMETRE DE 100 METRES ZONE DES EFFETS DIRECTS D'UN ACCIDENT DE TMD



**RISQUE TMD
ROUTE**



INFORMATIONS

ECHELLE NUM COMMUNE : 1 : 18 000
SOURCES : SCAN 25 IGN 2018, BD TOPO 2019
DDTM 13
© CYPRES

- CANALISATION SPMR
- CANALISATION GRT GAZ



**RISQUE TMD
CANALISATION**